



POLITICA CAFETERA PARA LA REACTIVACION DE LA CAFICULTURA

El Salvador, Centro América.



DATOS GENERALES DEL SECTOR



Mapa de Producción



Café de El Salvador
Drink it... and smile



Alotepec
Metapán

El Bálsamo
Quezaltepec

Apaneca
Iamatepec

Chichontepec

Tecapa
Chinameca

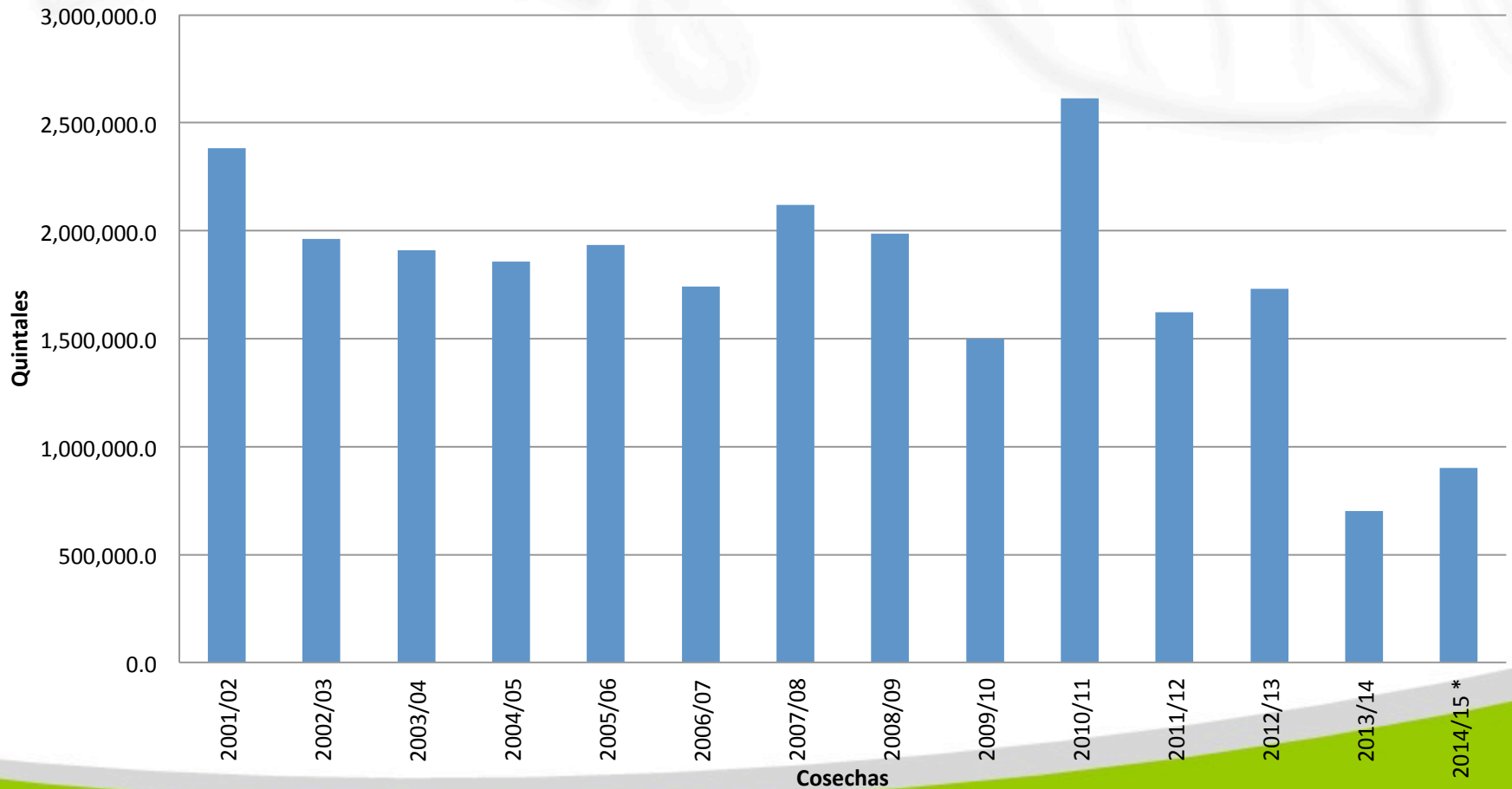
Cacahuatique

PRODUCTORES

Hombres	12,999	61.87%
Mujeres	7,161	34.09%
TOTAL	21,009	100.00%

189,952
Mzs coffee grown

PRODUCCION NACIONAL



Cosechas

2014/15 *



REACTIVACION DE
LA CAFICULTURA PLAN QD-2014/2019

REACTIVACION DE LA CAFICULTURA 2014/2019

PRODUCTIVIDAD

- INVESTIGACION
- TRANSFERENCIA TECNOLOGICA
- ASISTENCIA TECNICA
- PROGRAMAS DE APOYO

C
A
L
I
D
A
D

POSICIONAMIENTO

- MERCADOS INTRLS.
- PLAN CONSUMO INTERNO

POLITICA CAFETELARA

RENOVACION 30% DEL PARQUE CAFETALERO PQD-2014/2019
RECUPERACION PRODUCTIVIDAD DE 5 QQs Prom. x Mz a 8 QQs Prom.

GOBIERNO/SECTOR PRIVADO

- Institucionalidad Cafetalera
- Articulación Instituciones del Estado
- Medidas Financieras de Banca Estatal
- Política y Programa Ambiental
- Política de Inclusión Social

REPRESENTACION

- Organización Internacional del Café OIC
- PROMECAFE

COOPERACION INTRL

CERTAMEN DE CALIDAD

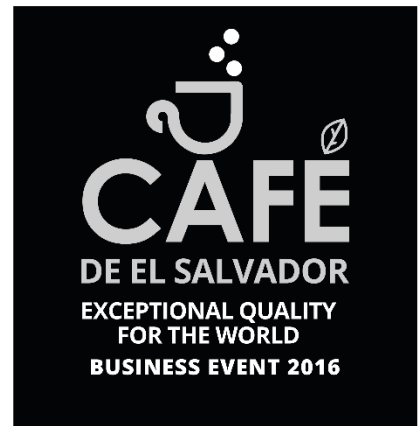




CAFÉ
DE EL SALVADOR

**EXCEPTIONAL QUALITY
FOR THE WORLD**

BUSINESS EVENT 2016



ETAPAS

FECHAS

<i>Trabajo en Regiones</i>	NOV. 2015 - ENERO 2016
<i>Calibración de catadores</i>	3 de Febrero
<i>Recepción de muestras</i>	7 al 11 de Marzo
<i>Pre Jurado Nacional</i>	14 al 18 de Marzo
<i>Traslado de lotes a bodega</i>	28 de Marzo - 1 de Abril
<i>Jurado Nacional</i>	4 al 8 de Abril
<i>Jurado Internacional</i>	18 al 22 de Abril
CLAUSURA y RUEDA NEGOCIOS	22 de Abril
CHARLAS Y CONFERENCIAS	22 de Abril
<i>Subasta Electrónica</i>	25 de Mayo

PLAN DE FOMENTO DE CONSUMO INTERNO DE CAFÉ DE EL SALVADOR



Café de El Salvador
Tómelo . . . y sonría

Objetivos

- Aumentar el consumo de café salvadoreño en nuestra población y el número de consumidores.
- Incrementar el porcentaje de volumen de café salvadoreño destinado al consumo interno.

Dato estimado de consumo actual

2.7 Kg

per Cápita Anual

¿Qué debemos hacer?

- Impulsar el Conocimiento sobre:
 - El prestigio y calidad de nuestro café
 - La importancia ambiental para las generaciones presentes y futuras
 - Los diferentes métodos de preparación y conservación
 - Criterios de elección de un buen café
- Adoptarlo como Producto de Orgullo Nacional



Líneas de Acción



PILARES DE BASE

INFORMACIÓN

CONCIENTIZACIÓN

EDUCACIÓN

IMPORTANCIA

CALIDAD

SOSTENIBILIDAD

VARIEDADES

PROCESOS

CARACTERÍSTICAS

PERFIL DE TAZA



ECONÓMICO



SOCIAL



AMBIENTAL



Mecanismos de Ejecución



ACTIVIDADES

Alianzas

Medios de Comunicación
Supermercados
Restaurantes y cafeterías
Hoteles
Instituciones
Cámaras empresariales
Adopción sello en instituciones
públicas y privadas

Presencia Eventos Locales

Ponencias
Degustación
Material Promocional
Actv. de Catación
Campañas ambientales

Redes Sociales

Facebook
Twitter
Instagram

Tiendas y cafeterías Café de El Salvador

Stand Aeropuerto
Museo BH
CIFCO
Museo BCR
Palacio Nacional

Denominación de Origen

New! Coffee Fans

Mesas de Catación y Ruedas de Negocios

New! Herramienta
Virtual de
Negocios

Competencias nacionales

Barismo
Catación
Arte Latte
Métodos

Escuela Café de El Salvador

Barismo
Catación
Convenios
Arte Latte
Métodos

Capacitación a instituciones

Charlas
Degustaciones
Mecanismos de
capacitación para
compras

Uso de Sello **New!** Café de El Salvador



Café de El Salvador

EL SALVADOR
UNÁMONOS PARA CRECER

Café de El Salvador
Drink it... and smile

Drink it... and smile

School of Coffee



Escuela de Café de El Salvador
WE TRAIN SPECIALISTS



Barismo



Roasting



Cupping



VARIETIES

Bourbon
Pacas
Pacamara
Caturces
Sarchimores and Others

QUALITY



PROCESSES

Washed
Natural
Honey



Café de El Salvador
Drink it... and smile



@ConsejoCafeSV



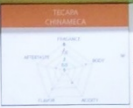
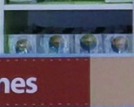
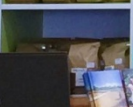
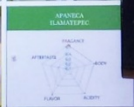
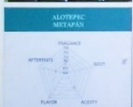
CaféDeElSalvador



ConsejoCafeSV



www.consejocafe.org.sv



Coffee Production Zones



Café de El Salvador
Drink it... and smile

Matatepec
Metapán

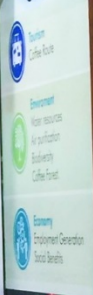
El Bósmano
Quezaltepec

Itanaca
Iamatepec

Chichontepec

Tecapa
Chirameca

Cacahuatque



The background features a light green, faint illustration of several leaves and seeds. The leaves are detailed with veins, and the seeds are oval-shaped with some internal texture. The overall aesthetic is clean and natural.

LANZAMIENTO DE CAMPAÑA Y HERRAMIENTAS DE NEGOCIOS, PROMOCIÓN Y DISTINTIVO

Lo nuestro es lo mejor
¡Consumamos



Café de El Salvador!
Tómelo . . . y sonría

Mi  Café
HERRAMIENTA DE NEGOCIOS
.SV

 Coffee
Fans 
Pasión y compromiso por
Café de El Salvador

Uso del Sello



Café de El Salvador
Tómelo . . . y sonría

Certificado Coffee Fans

COMPARTE SU ESENCIA DESPIERTA TU PASIÓN DESCÚBRETE
EN SU IDENTIDAD

EL CONSEJO SALVADOREÑO DEL CAFÉ CERTIFICA A:

Roberio Oliveira

Como un Coffee Fan porque está comprometido a:

- Consumir Café 100% salvadoreño
- Obsequiar a familiares y amigos Café de El Salvador
- Promover el Café de El Salvador
- Contribuir con el cuidado del bosque cafetalero
- Garantizar el agua a las futuras generaciones
- Hablar en positivo de Café de El Salvador



Café de El Salvador
Tómalo... y sonríe



Pasión y compromiso por
Café de El Salvador



DESCUBRE EL COLOR
VIVE EL SABOR
DE UNA NACIÓN

Alcance

Envases de café:

- En Supermercados
- Tiendas
- Cafeterías
- Restaurantes
- Hoteles
- Otros





**¿Qué concepto
tenemos del Café?**

Historia



Arte



Cultura



Vida



Pasión





**¿Consideramos que el
café es arte y pasión?**





Frases

- El café es una bebida que te hace dormir... SI NO LO BEBES
- El café me hace invencible, sin embargo cuando la taza está vacía vuelvo a ser un simple mortal
- No hay nada más dulce que una taza de café amargo

Frases

- El café huele a cielo recién molido
- Se cambia más fácil de religión que de café
- Claro que el café es un veneno lento, desde hace 56 años que lo bebo



GRACIAS

Café de El Salvador
Drink it . . . and Smile



@ConsejoCafeSV



ConsejoCafeSV



CaféDeElSalvador