



Cenário Mundial da Cafeicultura

19º ENCAFÉ

Encontro Nacional das Indústrias de Café

3 a 6 de novembro de 2011

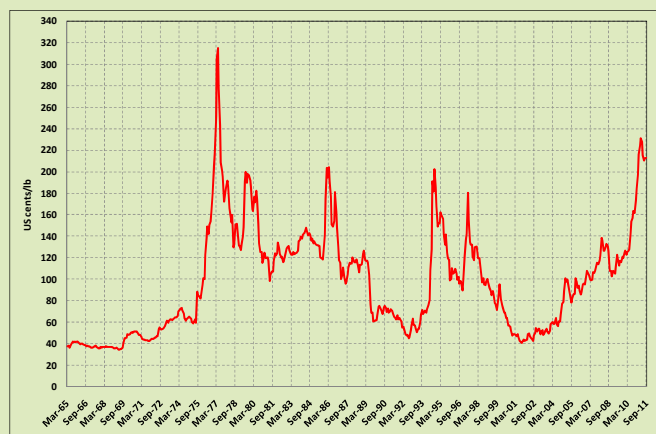
Búzios, RJ

Robério Silva
Diretor-Executivo

International Coffee Organization - www.ico.org



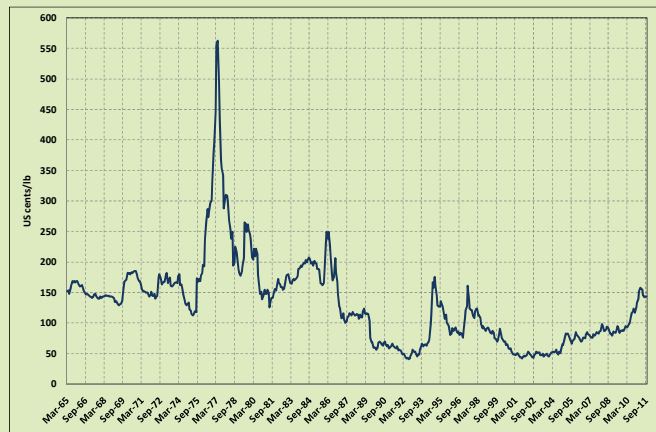
Preço indicativo composto da OIC Médias mensais: março/65 a setembro/2011 termos nominais



International Coffee Organization - www.ico.org



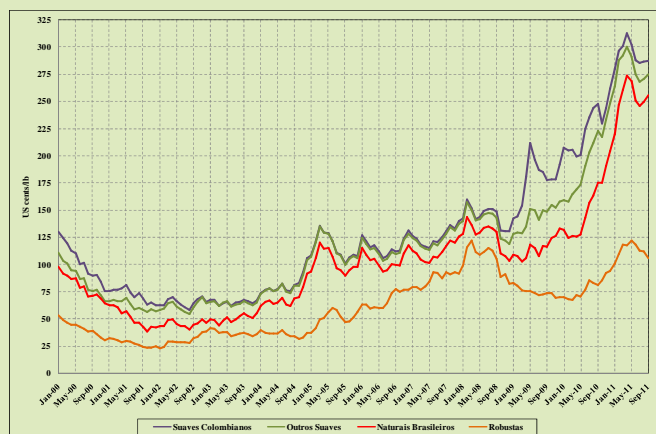
Preço indicativo composto da OIC Médias mensais: março/65 a setembro/2011 deflacionado pelo índice da ONU (2000 = 100)



International Coffee Organization - www.ico.org



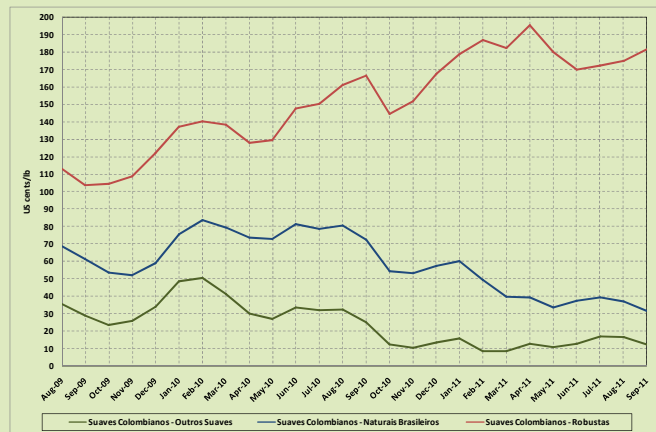
Preço indicativo dos grupos de café Médias mensais: janeiro/00 a setembro/11 termos correntes



International Coffee Organization - www.ico.org



Diferenciais entre os 3 grupos de café Médias mensais: janeiro 2007 a setembro 2011



International Coffee Organization - www.ico.org



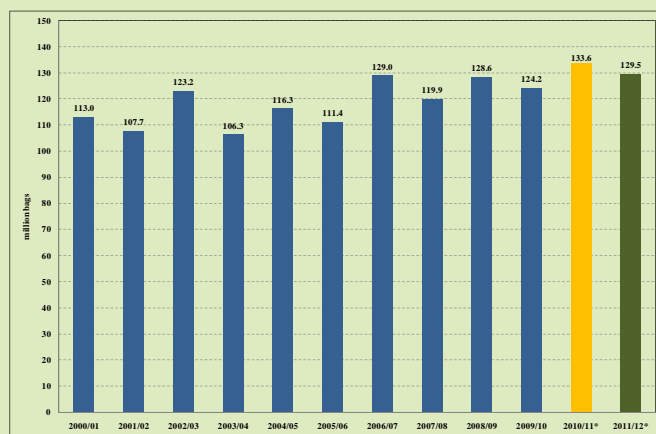
Preços indicativos: composto e de grupos de café Comparação histórica centavos de dólar por libra-peso

	setembro 2011	Último mês em que a média mensal for mais alta (antes de 2011)		A mais alta média mensal registrada	
Preço indicativo composto	213,04	243,06	junho 1977	314,96	abril 1977
Suaves Colombianos	287,54	318,50	maio 1977	320,78	abril 1977
Outros suaves	274,88	285,26	maio 1977	317,68	abril 1977
Naturais Brasileiros	255,64	280,24	maio 1986	369,00	abril 1977
Robustas	106,06	112,56	agosto 2008	312,24	abril 1977

International Coffee Organization - www.ico.org



Produção mundial Anos-safra 2000/01 a 2011/12



*Estimativa

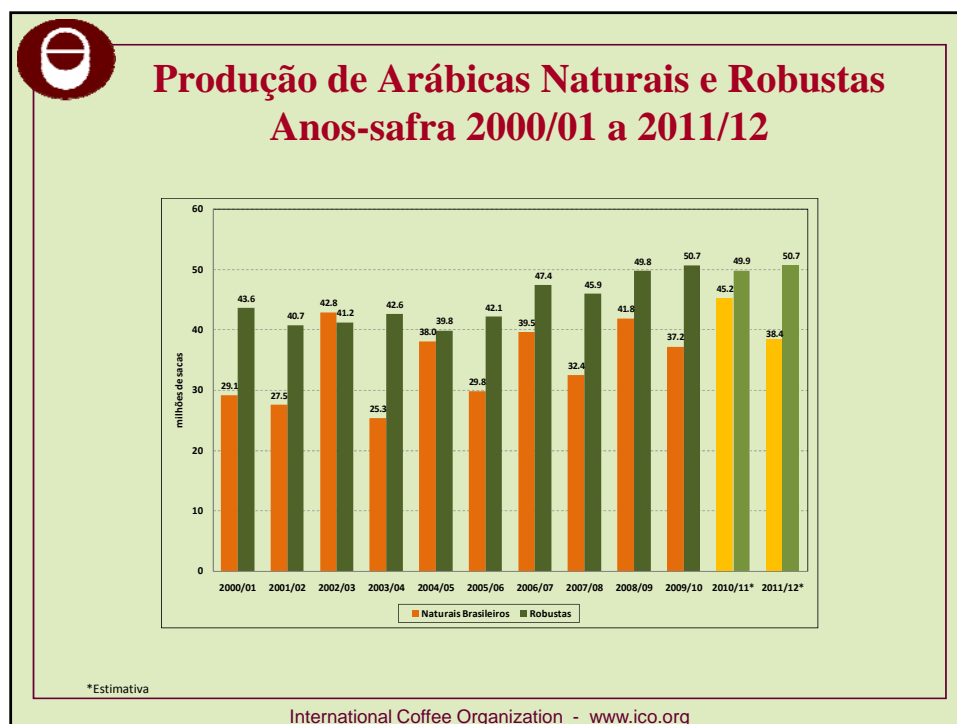
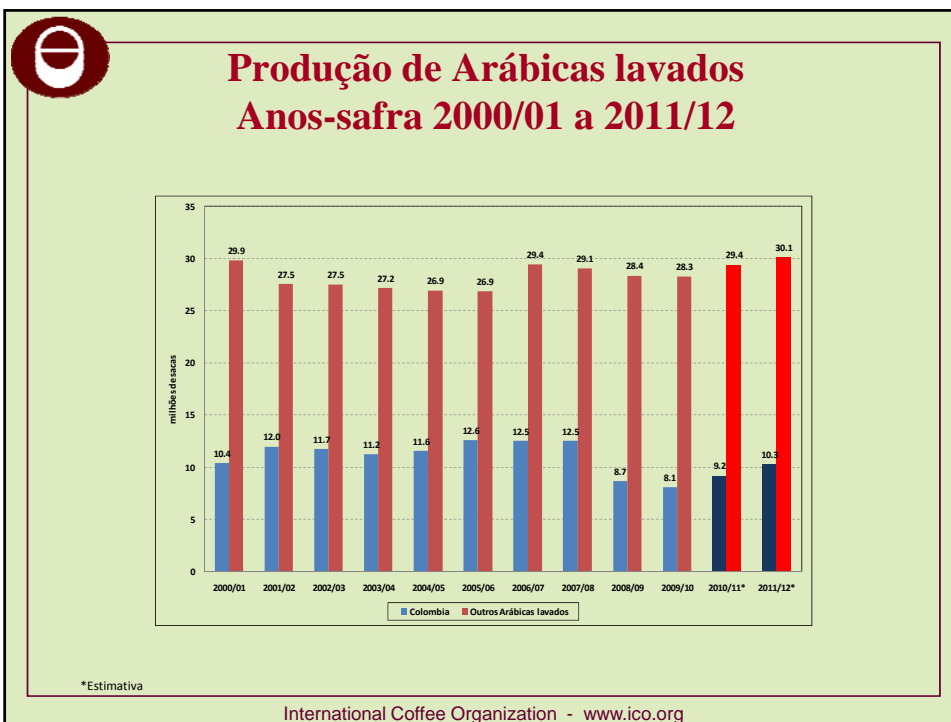
International Coffee Organization - www.ico.org



Produção: 10 maiores produtores Volume em milhares de sacas - % da variação

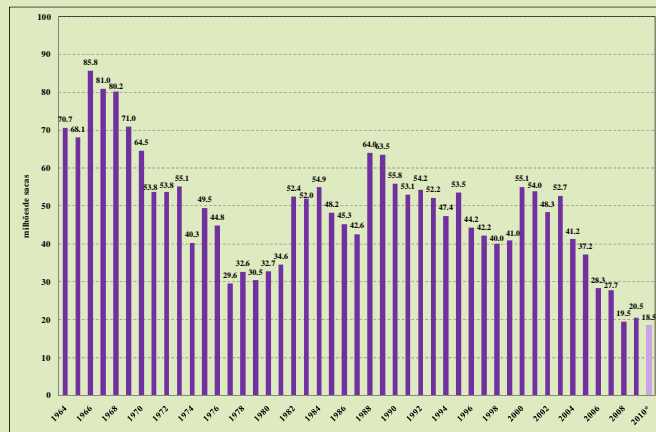
	2009/10	2010/11	% variação
Brasil	39 470	48 095	21,9%
Vietnã	18 200	18 500	1,6%
Colômbia	8 098	9 200	13,6%
Indonésia	11 380	8 856	-22,2%
Etiópia	6 931	7 450	7,5%
Índia	4 823	4 983	0,7%
México	4 200	4 000	-4,8%
Guatemala	3 835	3 950	3,0%
Honduras	3 575	3 830	7,1%
Uganda	2 797	2 800	0,1%

International Coffee Organization - www.ico.org





Estoque de abertura em países exportadores Anos-safra 1964 a 2010

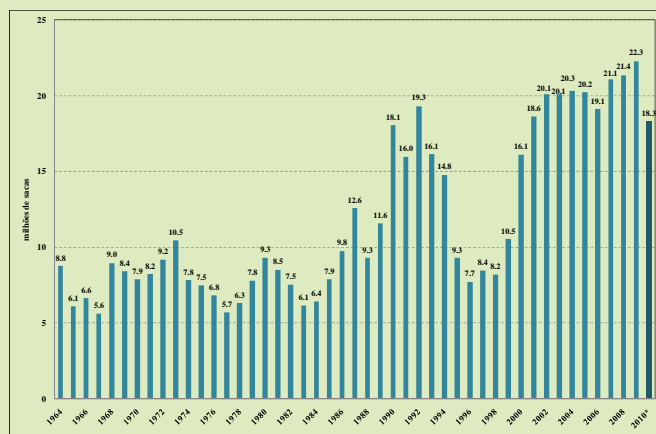


*Estimativa

International Coffee Organization - www.ico.org



Inventários de café verde em países importadores Anos civis 1964 a 2010

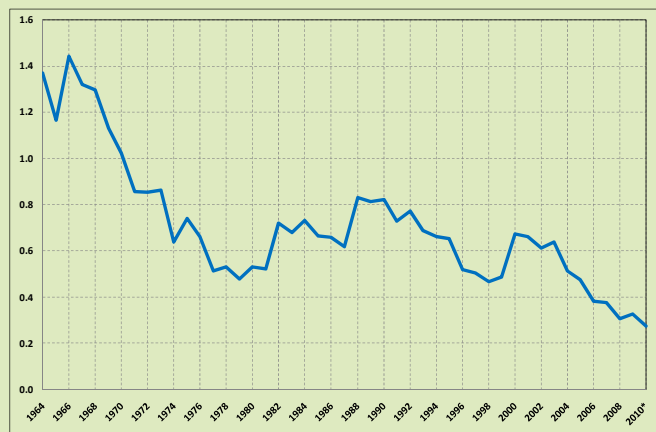


*Estimativa

International Coffee Organization - www.ico.org



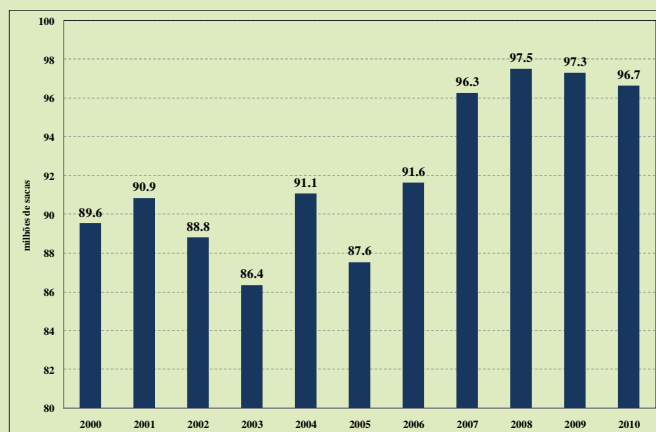
Relação entre estoques/consumo mundial 1964 a 2010



International Coffee Organization - www.ico.org



Exportações mundiais para todos os destinos Anos civis 2000 a 2010



International Coffee Organization - www.ico.org



Exportações por grupo e tipo de café Outubro a agosto – milhares de sacas

	2010/11	2009/10	Change
Total	96 066	86 031	+11.7%
Suaves			
Colombianos	8 666	7 569	+14.5%
Outros Suaves	23 138	20 714	+11.7%
Naturais			
Brasileiros	29 898	27 887	+7.2%
Robustas	34 364	29 860	+15.1%
Arabicás	61 702	56 171	+9.8%
Robustas	34 364	29 860	+15.1%

International Coffee Organization - www.ico.org



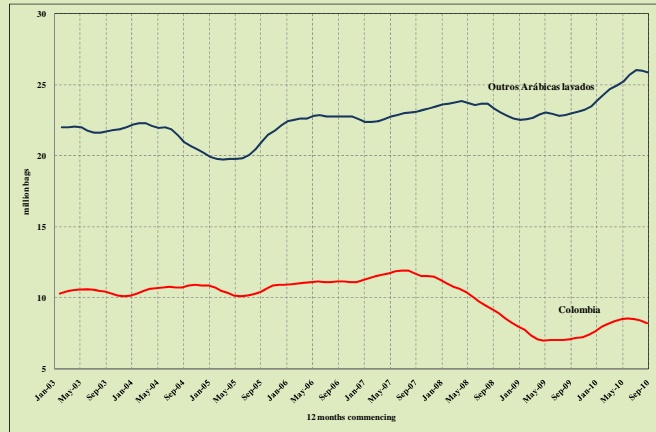
Exportações: 10 maiores produtores Outubro a agosto – milhares de sacas

Brazil	31 380	27 625	13.6%
Vietnam	16 000	13 436	19.1%
Colombia	7 594	6 669	13.9%
India	5 608	3 809	47.3%
Indonesia	5 262	5 943	-11.5%
Honduras	3 826	3 138	21.9%
Guatemala	3 339	3 246	2.9%
Peru	3 081	2 994	2.9%
Ethiopia	2 827	2 566	10.2%
Uganda	2 810	2 499	12.4%
Mexico	2 521	2 418	4.2%

International Coffee Organization - www.ico.org



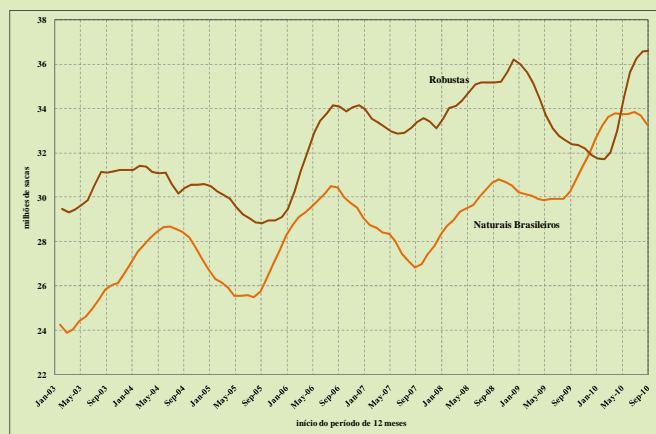
Exportações totais – acumulado em 12 meses Arábicas lavados



International Coffee Organization - www.ico.org



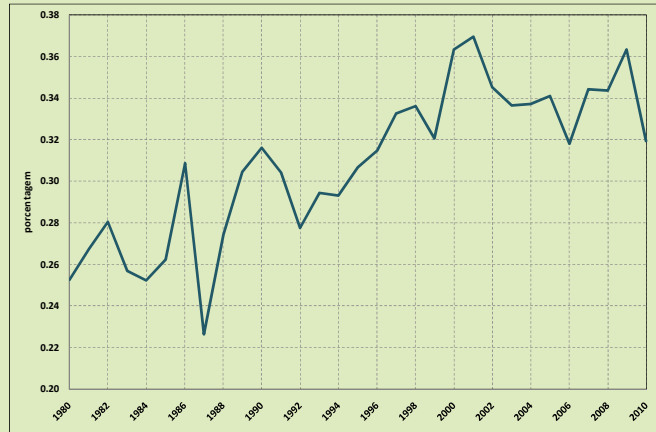
Exportações totais – acumulado em 12 meses Arábicas Naturais e Robustas



International Coffee Organization - www.ico.org



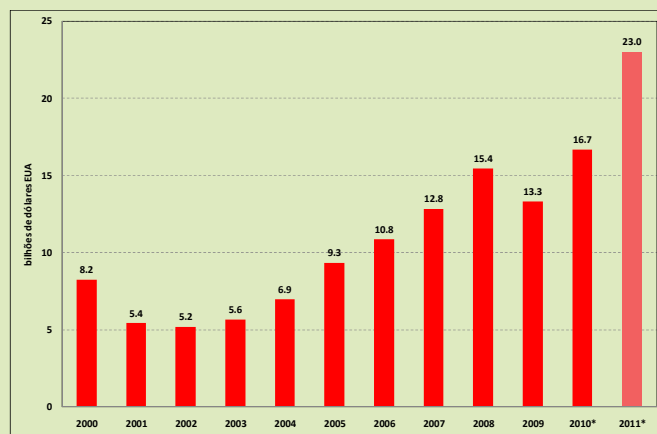
Participação das exportações de Robusta como % das exportações mundiais de café verde Anos civis 1980 a 2010



International Coffee Organization - www.ico.org



Valor das exportações mundiais Anos civis 2000 a 2011



*Estimativa

International Coffee Organization - www.ico.org




Consumo mundial:
10 maiores consumidores (volume)

	2009	2010*	% variação
	Milhões de sacas		
Total mundial	131,0	134,0	+2,3
EUA	21,4	21,8	+1,6
Brasil	18,2	18,9	+4,1
Alemanha	8,9	9,3	+4,4
Japão	7,1	7,2	+0,7
França	5,7	5,9	+4,4
Itália	5,8	5,8	-0,4
Federação Russa	3,1	3,7	+16,9
Canadá	3,3	3,6	+8,9
Espanha	3,4	3,2	-3,6
Reino Unido	3,2	3,1	-3,0

*Estimativa

International Coffee Organization - www.ico.org



Consumo mundial de café

Evolução 2000 – 2010

milhares de sacas

	2000	2010*	Variação (2010)-(2000)		Taxa de crescimento(%)
			Volume	%	
Mercados tradicionais	63 367	70 837	7 470	26,2	1,1
Países produtores	26 385	40 280	13 895	48,8	4,3
Mercados emergentes	15 750	22 883	7 133	25,0	3,8
Total mundial	105 502	134 000	28 498		2,4

*Estimativa

International Coffee Organization - www.ico.org



Consumo de café: mercados tradicionais

Evolução 2000 – 2010

milhares de sacas

	2000	2010*	Taxa de crescimento (%)
União Europeia	38 024	40 069	+0.5
Alemanha	8 770	9 292	+0.6
França	5 402	5 902	+0.9
Itália	5 149	5 781	+1.2
Espanha	2 991	3 231	+0.8
Reino Unido	2 342	3 115	+2.9
Japão	6 626	7 181	+0.8
EUA	18 746	21 784	+1.5

*Estimativa

International Coffee Organization - www.ico.org



Preço de café torrado ao consumidor Dezembro 2009 and 2010 e % variação

País	MN/unidade de peso	Dec-09	Dec-10	% variação
União Europeia				
Alemanha	(EUR/kg)	7,56	7,79	3,0
Bélgica	(EUR/kg)	8,25	9,04	9,6
Dinamarca	(DKK/kg)	61,86	71,12	15,0
Espanha	(EUR/250g)	1,63	1,65	1,2
Finlândia	(EUR/500g)	2,79	3,55	27,2
França	(EUR/250g)	1,51	1,52	0,7
Itália	(EUR/kg)	12,18	12,26	0,7
Países Baixos	(EUR/250g)	1,86	1,90	2,2
Reino Unido	(GBP/½ lb)	2,32	2,42	4,3
Suécia	(SEK/500g)	30,09	34,67	15,2
Japão	(JPY/100g)	123,00	110,00	-10,6
Noruega	(NOK/kg)	54,46	59,28	8,9
EUA	(USD/lb)	3,67	4,15	13,0

International Coffee Organization - www.ico.org



Consumo de café: Países produtores Evolução 2000 – 2010

milhares de sacas

	2000	2010*	Taxa de crescimento %
Total	26 385	40 283	+4,3
Brasil	13 075	18 945	+3,8
Indonésia	1 664	3 333	+7,2
Etiópia	1 938	3 253	+5,3
México	1 189	2 239	+6,5
Índia	938	1 400	+4,1
Outros	7 581	11 113	+3,9

*Estimativa

International Coffee Organization - www.ico.org



Consumo de café: mercados emergentes

Evolução 2000 – 2010*

milhares de sacas

	2000	2010*	Taxa de crescimento (%)
Total	15 750	22 883	+3,8
Federação Russa	1 863	3 661	+7,0
Argélia	1 779	1 850	+1,2
Coreia do Sul	1 246	1 666	+3,0
Ucrânia	179	1 485	+23,6
Austrália	832	1 370	+5,1
África do Sul	368	553	+4,2

*Estimativa

International Coffee Organization - www.ico.org



Obrigado

www.ico.org

International Coffee Organization - www.ico.org